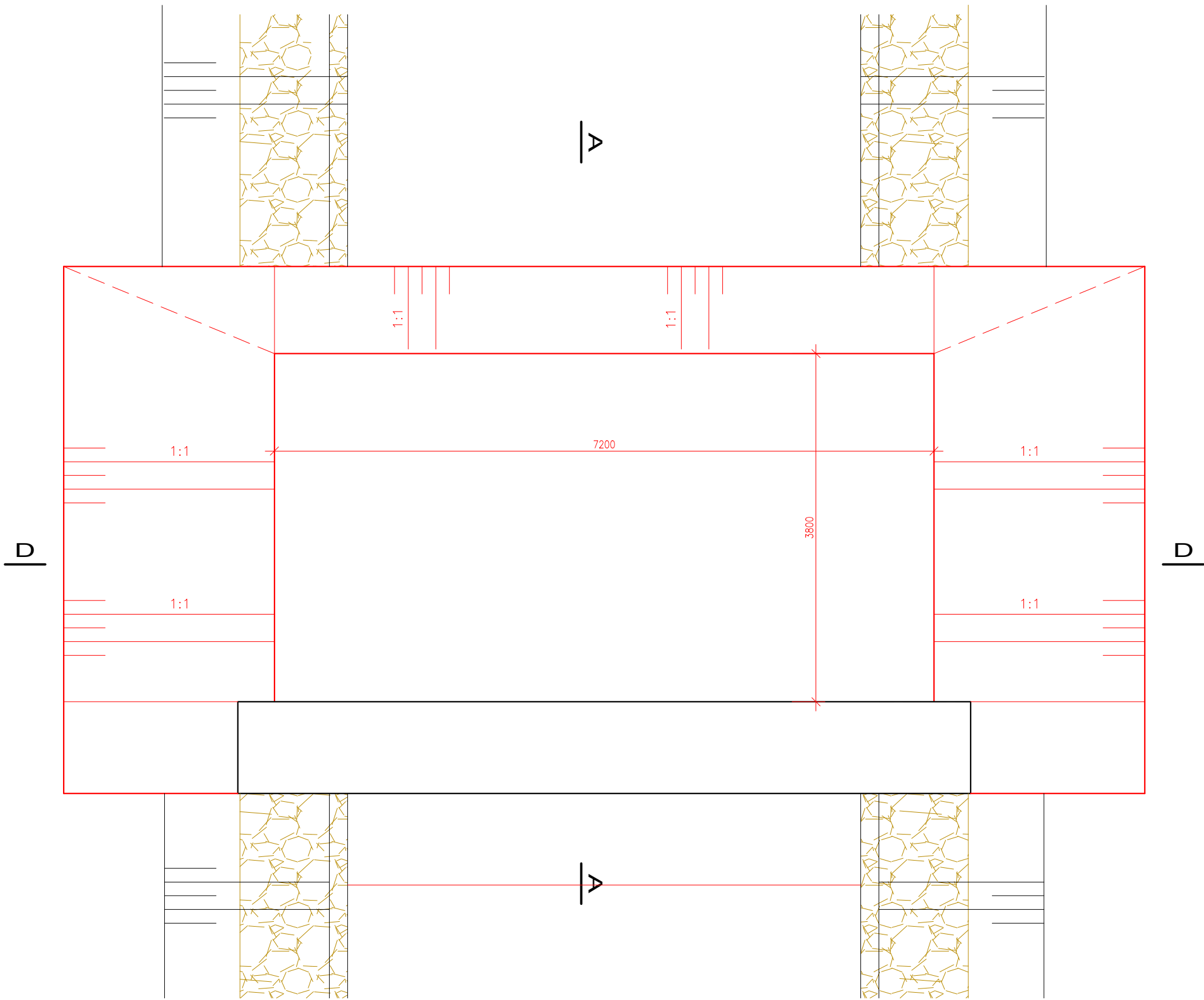
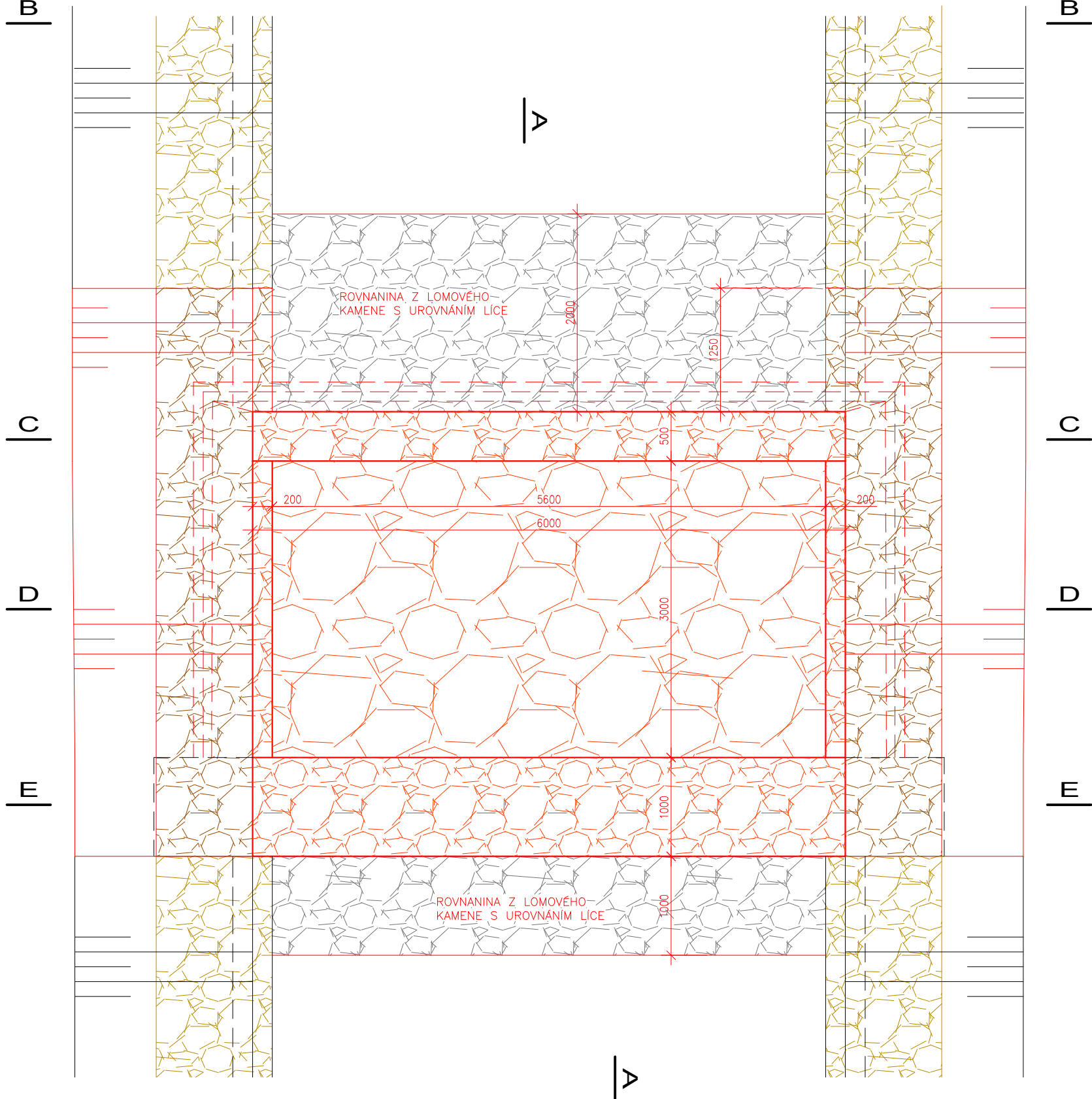


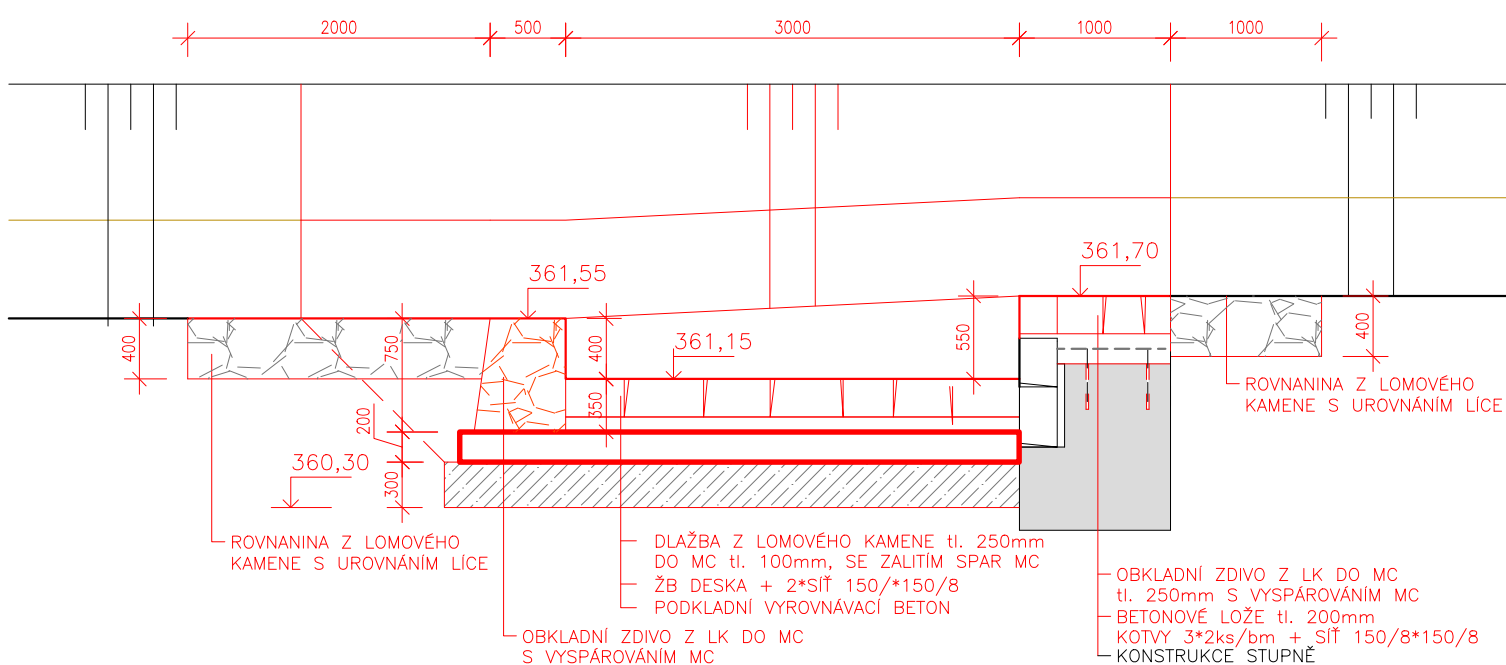
VÝKOPOVÝ PLÁN - PŮDORYS



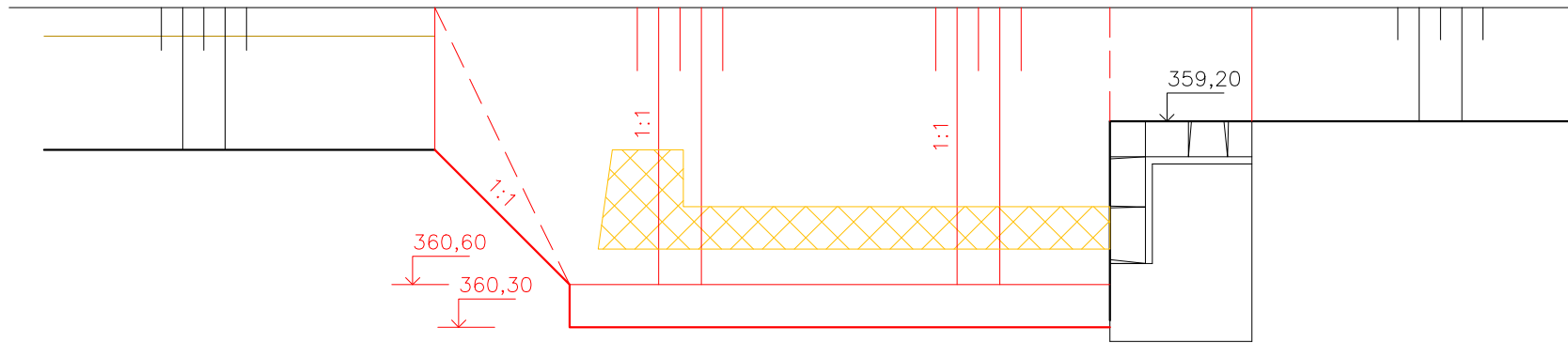
PŮDORYS



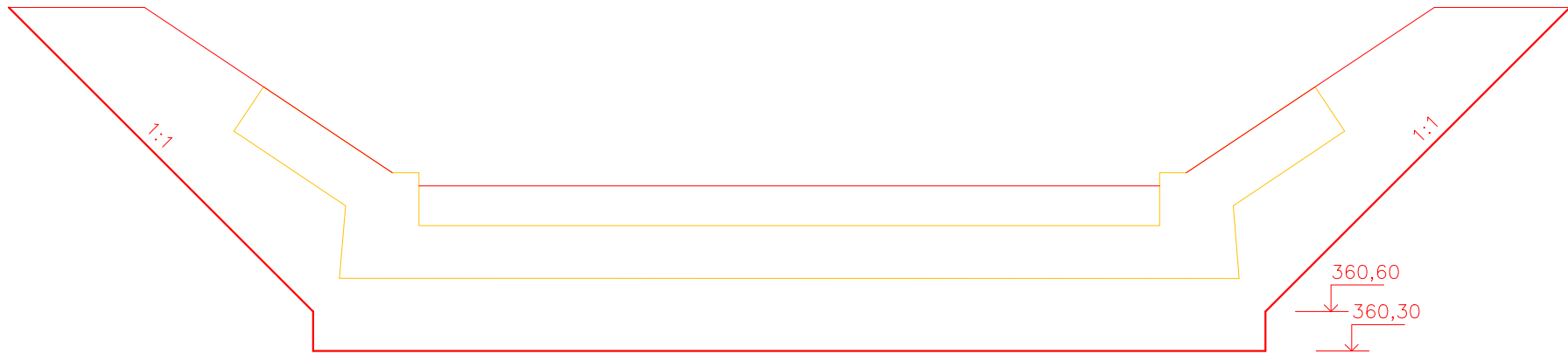
ŘEZ A-A



VÝKOPOVÝ PLÁN - ŘEZ A-A



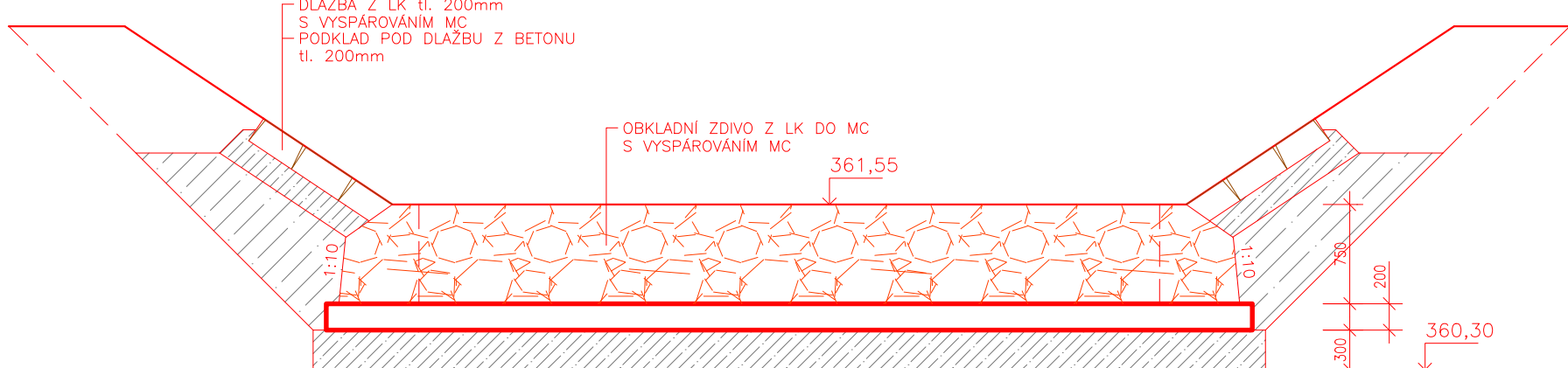
VÝKOPOVÝ PLÁN - ŘEZ D-D



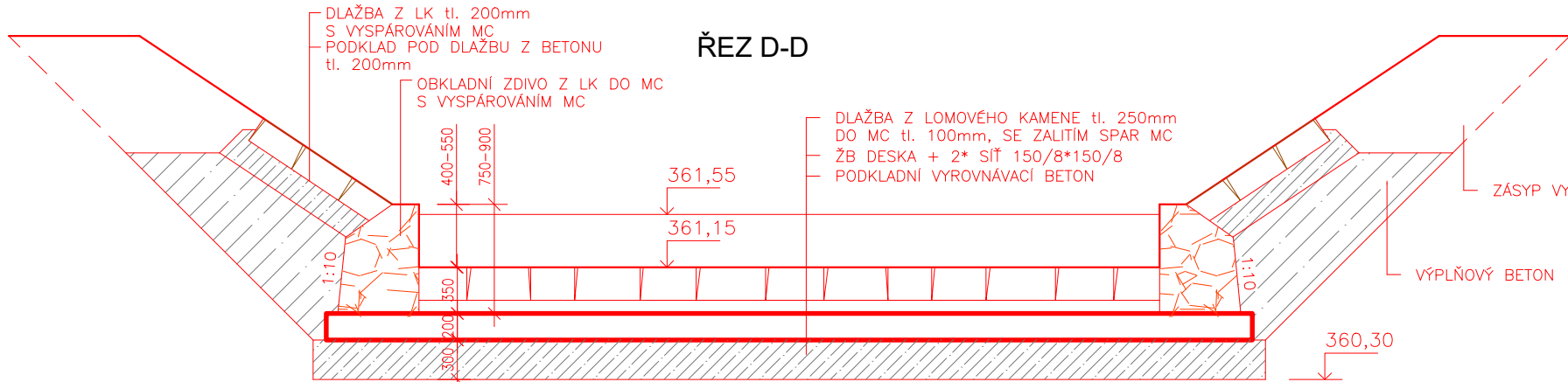
ŘEZ B-B



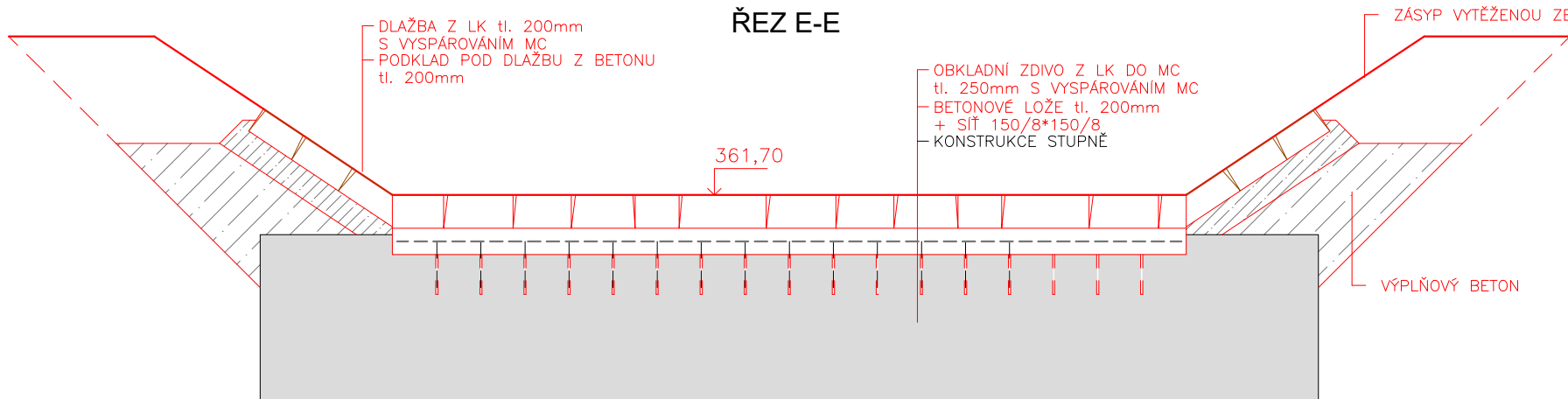
ŘEZ C-C



ŘEZ D-D



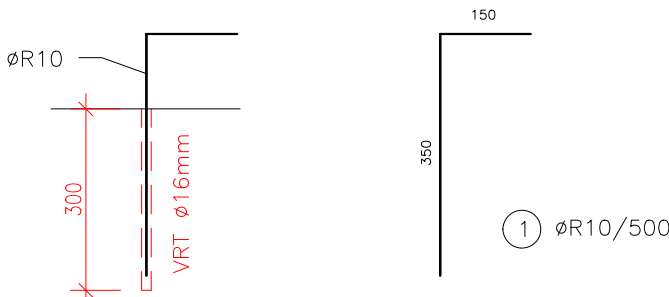
ŘEZ E-E



POZNÁMKA:

- SKLON SVAHU OPRAVOVANÉHO OPEVNĚNÍ (DLAŽBA Z LOMOVÉHO KAMENE) BUDE NAVAZOVAT NA SKLON STÁVAJÍCÍHO SVAHU POD A NAD OPRAVOU
- PŘECHOD DO ROZDÍLNÝCH SKLONŮ SVAHŮ NAD A POD OPRAVOU BUDE PLYNULÝ – ZBORCENÁ PLOCHA
- BETONÁŽ PODKLADNÍHO VYROVNÁVACÍHO BETONU BUDE PŘÍMO DO VÝKOPU SOUČASNĚ S REALIZACÍ VÝKOPU A S ČERPÁNÍM VODY

DETAIL ZAVAZOVACÍ KOTVY



TABULKA VÝZTUŽE (bez prořezu)

Č.POL.	PRŮMĚR	DĚLKA (m)	POČET (ks)	DL.CELK. (m)	HMOTNOST (kg/m)	HMOTNOST CELK. (kg)
1	ø10	0,50	30	15,00	0,617	9,26
						9,26

PODKLADNÍ BETON C25/30 XA1
KONSTRUKČNÍ BETON C25/30 XF3 XC4
OCEL 10S05
KRYTÍ VÝZTUŽE 50mm

Zodpovědný pracovník	Vypracoval		
Ing. Milan Bartolšic	Ing. Jan Varadněk	Břeclav s.r.o.	
Investor: Povodí Moravy, s.p., Dřevařská 11, 60200 Brno		Kapusty 27, 690 06 Břeclav	
Alike:		IČO 60710063, DIČ CZ60710063	
		tel.: 519 333 689, email: aqc@wo.cz	
		Formát	
		Datum	listopad 2021
		Číslo stavby	
Příloha:		Měřítko	Číslo přílohy
S002 – OPRAVA TOKU V Ř.KM 10,290 – 11,014		1:50	D.1.2.b.7
STUPEŇ 43 km 10,569 - stavební výkresy			